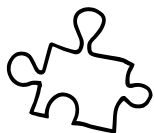


## Und nach dem Studium?



### Als Profi "am Bett":

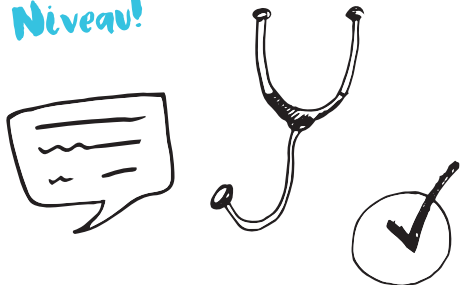
- » innovative Pflegekonzepte für Menschen in allen Lebenssituationen entwickeln
- » Recherche, Analyse und Transfer pflegewissenschaftlicher Forschung
- » Qualitätsentwicklung
- » professionelle Beratung, Schulung, Begleitung
- » Technik, Fachwissen und soziales Urteilen verbinden



### Als Einsteiger\*in der Wissenschaft:

- » in Forschungsprojekten mitarbeiten
- » **Masterstudium**

## Interessante Inhalte auf richtigem Niveau!



### Als Bachelorabsolvent\*in in der Pflege können Sie:

- » Gesundheit fördern, Qualität sichern
- » zur Alltagsbewältigung trotz beeinträchtigter Gesundheit beitragen
- » Menschen in der letzten Lebensphase professionell begleiten
- » Patientengruppen, Angehörige und Kolleg\*innen beraten, anleiten, schulen
- » pflegerelevante Forschungsergebnisse analysieren, bewerten, nutzen
- » Problemlösungen in den Pflegealltag integrieren
- » intra- und interdisziplinäre Abstimmungen im Gesundheitswesen steuern

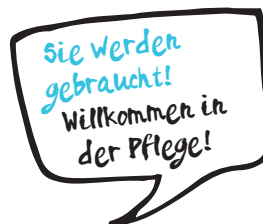
## Noch Fragen?

### Ansprechpartnerin für Fragen zu Studieninhalten:

Prof. Dr. Constanze Eylmann  
Studiengangsleitung BA Pflege  
Paulusweg 6  
71638 Ludwigsburg  
c.eylmann@eh-ludwigsburg.de

### Ansprechpartner für Fragen zur Bewerbung und Zulassung:

Herr Markus Romano  
Paulusweg 6  
71638 Ludwigsburg  
Tel. 07141-9745-411  
m.romano@eh-ludwigsburg.de

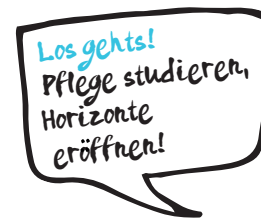


scan mich!

[www.eh-ludwigsburg.de](http://www.eh-ludwigsburg.de)

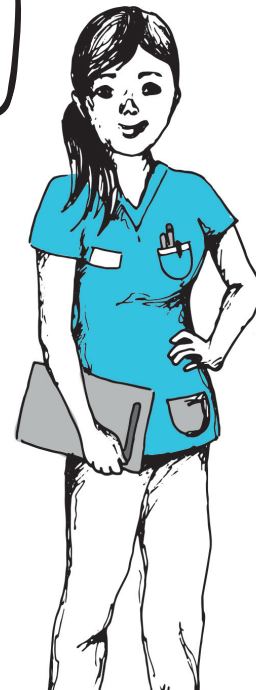
## Bachelorstudiengang Pflege

- » mit integrierter Ausbildung oder
- » berufsbegleitend für examinierte Pflegekräfte



Evangelische Hochschule  
Ludwigsburg

- » wissenschaftlich
- » praxisnah
- » zukunftsweisend



## Pflege mit Niveau!

„... an der Ev. Hochschule Ludwigsburg.“

In der Pflege kann ich **Wissenschaft und Praxis verbinden!**



### Hochkomplexe Anforderungen in der Pflege ...

- » Technisierung
- » Bevölkerungsalterung
- » Sozialer Wandel
- » Pflege in Gemeinden, Stadtteilen, Familien, Schulen, ...



... erfordern akademische Qualifizierung!



- » forschungsgestützt!
- » eigenverantwortlich!
- » interdisziplinär!
- » ethisch – reflexiv – kritisch!

## Schritt für Schritt zum Bachelor

### Ausbildungsintegrierender Studiengang Pflege



- » Staatsexamen (Gesundheits- und Krankenpflege oder Altenpflege) **plus** Bachelortitel in 4,5 Jahren (9 Semester)
- » Zeitliche und inhaltliche Verschränkung von Berufsausbildung und Studium (180 CP)
- » Studienbeginn jeweils zum Wintersemester
- » Ausbildungsvergütung statt Studiengebühren

### Sie sind schon examinierte/r Gesundheits- und Krankenpfleger\*in oder Altenpfleger\*in

- » studieren Sie in sechs Semestern bis zum Bachelor!
- » bleiben Sie dabei berufstätig

### Info unter:

- » [www.eh-ludwigsburg.de/studium/studienangebot/bachelorstudiengaenge](http://www.eh-ludwigsburg.de/studium/studienangebot/bachelorstudiengaenge)



Besuche uns auf Facebook!



 [facebook.com / EHLudwigsburg.Pflege](https://www.facebook.com/EHLudwigsburg.Pflege)

## Studieren an der EH Ludwigsburg bedeutet



- Diakonie, Menschenwürde, Demokratie, Inklusion, Dialog, Mitbestimmung fördern
- » kleine Lerngruppen
  - » individuelle Studienbegleitung
  - » internationale Vernetzung
  - » Leidenschaft für Innovationen
  - » Engagement für Professionalisierung
  - » Mitgliedschaft im Studierendenwerk Stuttgart
- [www.studierendenwerk-stuttgart.de](http://www.studierendenwerk-stuttgart.de)

## Mein Beruf? Pflege!

### Voraussetzungen zum ausbildungsintegrierenden Studium:

- » Hochschulzugangsberechtigung (z.B. Fachhochschulreife)
- » Ausbildungs- bzw. Schulvertrag mit einer Kooperationsschule der Evangelischen Hochschule Ludwigsburg (weitere Kooperationen können jederzeit geschlossen werden)
  - Diakonisches Institut für soziale Berufe; Berufsfachschulen für Altenpflege in Calw, Dornstadt, Esslingen, Friedrichshafen, Göppingen, Heilbronn, Lorch, Reutlingen, Stuttgart, Schwäbisch-Hall, Tübingen
  - Evangelisches Bildungszentrum für Gesundheitsberufe Stuttgart - Krankenpflege
  - Johanniter-Unfall-Hilfe e.V. Bildungszentrum Wertheim – Altenpflege
  - Ludwig Schlaich Akademie GmbH, Diakonie Stetten – Altenpflege
  - Oberlinhaus Freudenstadt e.V. – Evangelische Fachschule für Altenpflege

### Alle weiteren Info (auch zur Bewerbung für examinierte Pflegekräfte) unter:

[www.eh-ludwigsburg.de/studium/bewerbung.html](http://www.eh-ludwigsburg.de/studium/bewerbung.html)

Studienbeginn:  
Oktober 2017

